



VISITA
Treuhand

Abacus Web-Treuhand

Kunden-Dokumentation

Version 20.01.2016

Λ B Λ W E B
t r e u h a n d

Die kooperative Software
für Treuhandkunden

5600 Lenzburg, 20.01.2016

Visita Treuhand AG
Niederlenzerstrasse 25
5600 Lenzburg
Tel. 062 886 91 00
Fax 062 886 91 01
info@visita.ch
www.visita.ch

Mitglied TREUHAND | SUISSE

INHALTSVERZEICHNIS

1	Allgemein	4
1.1	Software as a Service	4
1.2	Wesentliche Erleichterung.....	4
1.3	Ein Browser genügt.....	4
1.4	Erleichterte Zusammenarbeit	4
1.5	Sicherheit.....	4
1.6	Versorgungssicherheit: Internetanbindung	5
1.7	Versorgungssicherheit: Service Provider	5
2	Vorbereitung.....	6
2.1	Bedürfniserhebung	6
2.2	Verkaufsargumente	6
2.3	Informationen Wartungsarbeiten	6
3	Systemvoraussetzungen.....	7
3.1	Technische PC Vorgaben	7
3.2	Internet Anbindung	7
3.3	Virenschanner	7
3.4	Post SuisseID	7
3.5	Abacus SuisseID Aktion	7
4	Kosten.....	8
4.1	Einmalige Installationskosten	8
4.2	Wiederkehrende Abo-Kosten	8
4.3	Datenspeicherplatz bei Aba-Scan	8
4.4	Jährlich wiederkehrende Kosten	8
4.5	Support Kosten.....	8
4.6	Serverwartungs- und Infrastrukturkostenanteil	8
4.7	Externer Treuhänder	8
4.8	Kostenbeispiele	8
5	Termine.....	9
5.1	Dauer der Umsetzung	9
5.2	Ablauf Beispiel (2 Wochen)	9
6	Einstieg mit dem Abacus Swiss-Stick.....	9
7	Anhang Web-Treuhand-Preise (© Abacus Research AG, St. Gallen).....	10
7.1	Finanzbuchhaltung	10
7.2	Finanzpakete	11
7.3	Finanz- und Debitorenbuchhaltung	12
7.4	Finanz- und Kreditorenbuchhaltung	12
7.5	Lohnbuchhaltung.....	13
7.6	Electronic Banking.....	14
7.7	Leistungs- und Projektabrechnung AbaProject.....	14
7.8	Aba Scan	14
7.9	Adressmanagement	15
7.10	Auftragsbearbeitung / Fakturierung (Abea)	15
7.11	Fakturierungspaket (Smartline)	16
7.12	AbaShop (Onlineshop)	16
7.13	E-Business (Rechnungsempfang).....	16
7.14	Produktionsplanung und –steuerung	17
7.15	Visumskontrolle	17
7.16	AbaReport	17

8	Anhang Post SuisseID Preise	18
8.1	USB - Zertifikat	18
8.2	Laufzeit	18
8.3	Firmeneintrag	18
8.4	Mobile Service	19
8.5	Bestellung	19
8.6	Bezahlung / Kosten	19
9	Bestellungs- Formular für Web-Treuhand und Post SuisseID	20
9.1	Kundenkoordinaten	20
9.2	Abacus Web-Treuhand-Abo	20
9.3	Post SuisseID	21
9.4	Kostenübersicht, Allgemeines und Unterschrift	21
10	Kosten Beispiel	22
10.1	Einmalige Kosten	22
10.2	Jährliche Kosten	22
10.3	Berechnung Serverwartungs- und Infrastrukturkostenanteil	23
11	Historie	24

1 Allgemein

1.1 Software as a Service

Die Visita Treuhand AG bietet Ihren Kunden die Möglichkeit, genau definierte Funktionen online zur Verfügung zu stellen. Der Kunde startet via Internet die Abacus Software und erfasst seine Belege im Abacus-Mandanten direkt auf dem Server der Visita Treuhand AG. Auf dieselbe Art und Weise lassen sich in der Lohnsoftware die Arbeitsstunden der Mitarbeiter erfassen, wobei die Visita Treuhand AG anschliessend die Lohnabrechnung erstellt.

1.2 Wesentliche Erleichterung

Die Visita Treuhand AG bestimmt für jeden Kunden, mit welchem Abacus-Profil und mit welchen Programmteilen und Funktionen er arbeiten kann. Der Kunde benötigt keine lokal installierte Abacus-Software mehr, er arbeitet problemlos via Internet auf dem Web-Treuhand-Server der Visita Treuhand AG. Darum werden auch **keine regelmässigen Software-Updates** benötigt und der **umständliche Datenaustausch zwischen dem Kunden und dem Treuhänder entfällt**.

1.3 Ein Browser genügt

Welchen Arbeitsplatzrechner und welches Betriebssystem der Kunde einsetzt – ob Apple, Windows, Linux, etc. – ist unerheblich. Zusätzlich zur Datenerfassung kann der Kunde zeit- und ortsunabhängig via Internet Auswertungen lokal als PDF oder Abacus Auswertung ausdrucken.

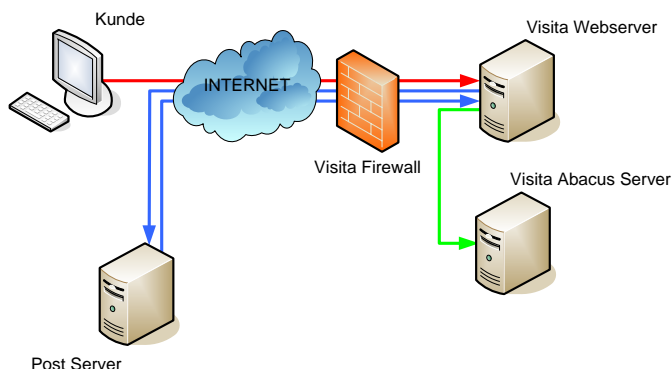
1.4 Erleichterte Zusammenarbeit

Damit die Zusammenarbeit zwischen Kunde und Visita Treuhand AG reibungslos verläuft, stehen verschiedene Einstellungen zur Verfügung (nicht abschliessend):

- Gegenseitiges Korrigieren der Buchungen und Belege sperren
- Fibu-Light-Buchungsmaske als Standard vorgeben
- Erfasste Buchungen und Belege für Korrekturen sperren
- Erfassen und korrigieren von Buchungen und Belege ab bestimmtem Datum
- Aufbereitung des Buchungsjournals nach Erfasser und Erfassungsdatum
- Abo-Anpassungen sind monatlich möglich

1.5 Sicherheit

- Authentifizierung des Kunden anhand der Post SuisseID, die den Zugriff regelt.
 - SSL Verschlüsselte Kommunikation zwischen Kunde und Visita Treuhand AG
1. ■ Der Kunde öffnet eine SSL verschlüsselte Verbindung zu unserem Visita Webserver via Browser.
 2. ■ Der Webserver leitet die Suisse ID Infos an den Post Server weiter, welcher das Zertifikat authentifiziert.
 3. ■ Der Post Server schickt eine Bestätigung an den Visita Webserver
 4. ■ Der Webserver öffnet die Verbindung zum Visita Abacus Server



1.6 Versorgungssicherheit: Internetanbindung

Die Visita Treuhand AG besitzt eine redundante Internetanbindung von verschiedenen Anbietern. Falls ein Internet-Anschluss ausfallen würde, übernimmt der zweite Anschluss innert Sekunden den Datenverkehr. Wenn Sie in dieser Zeit im Web-Treuhand eingeloggt wären, würde es bei Ihnen die Meldung „Session Timeout“ anzeigen. In diesem Fall starten Sie das Web-Treuhand neu und die Verbindung wird über den Reserveanschluss geöffnet. Die Web-Seite ist so programmiert, dass die Verbindung automatisch über den schnelleren Internet-Anschluss aufgebaut wird.

1.7 Versorgungssicherheit: Service Provider

Die Visita Treuhand AG besitzt zwei Domain-Namen. Über die Adresse www.visita.ch steigen Sie normalerweise ins Abacus-Web-Treuhand ein, (siehe Kapitel 6). Falls diese Domain nicht erreichbar wäre, können Sie über die Web-Seite www.visita2.ch oder www.webth.ch ins Abacus-Web-Treuhand einsteigen.



[Informationen](#)
[Sicherheit](#)
[Voraussetzungen](#)
[Downloads/Links](#)
[Kontakt](#)
[Login](#)

Web-Treuhand Informationen

Was ist Web-Treuhand?

ABACUS-Web-Treuhand ist eine der verbreitetsten Business-Software-Lösung in der Schweiz. Sie ist Modular aufgebaut und kann somit optimal an Ihre Bedürfnisse angepasst werden. Mit ABACUS-Web-Treuhand arbeiten Sie über das Internet ortsunabhängig auf unserem ABACUS-Server in Lenzburg. Es werden minimale Systemanforderungen vorausgesetzt und ABACUS-Web-Treuhand ist über alle gängigen Betriebssysteme lauffähig. Sie können sich auf Ihre Kernkompetenzen konzentrieren und die Software-Update-Installationen und die Datensicherungen den Systemspezialisten überlassen.



Ihre Vorteile

Verfügbare Applikationen

Bestellungsprozess

Ihr führender ABACUS-Web-Treuhand-Partner im Kanton Aargau

2 Vorbereitung

2.1 Bedürfniserhebung

- Was möchten Sie? Welches Abo (Übersicht im Anhang)?
- Was für Lösungen sind denkbar? (Eventuelle Rücksprache mit Visita Treuhand AG)
- In welchem Zeitfenster möchten Sie im Abacus arbeiten?

2.2 Verkaufsargumente

- Sie müssen sich nicht mehr um Software Updates kümmern.
- Sie können von überall aus Ihre Buchhaltung einsehen.
- Sie müssen sich nicht um Backuplösungen kümmern.
- Der Treuhänder ist bei Fragen näher bei Ihnen.
- Das Abo kann jederzeit auf Monatsende geändert oder gekündigt werden
- Es gibt keine Mindestlaufzeit
- Sie können von den sonstigen Dienstleistungen der SuisseID profitieren (Digitale-Signatur, etc.)

2.3 Informationen Wartungsarbeiten

Durch ein Backup der Kundendaten ist der Web-Treuhand-Dienst täglich von 24.00 – 04.00 Uhr nicht verfügbar.

Über aussergewöhnliche Wartungsarbeiten wird frühzeitig via E-Mail informiert. Zusätzlich können Sie die Wartungsfenster auf unserer Webseite einsehen.

3 Systemvoraussetzungen

3.1 Technische PC Vorgaben

Abacus schlägt folgende technische Systemvoraussetzungen für Web-Treuhand vor:

- Prozessor min. Single-Core 2 GHz
- Arbeitsspeicher min. 1 GB
- Harddisk 1 GB freier Speicher (für Java und Post SuisseID- Software)
- Bildschirmauflösung min. 1024 x 1280 Pixel
- Betriebssystem Windows: ab Windows 7
- Betriebssystem Mac: ab OSx 10.6
- Betriebssystem Linux: Ubuntu 9.10 (Karmic Koala)
Ubuntu 10.04 (Lucid Lynx)
openSUSE 11.2 (Emerald)
Fedora 13 (Goddard)

- Internet Browser Microsoft Internet Explorer (ab Version 7.0)
Mozilla Firefox (ab Version 2.0)
Google Chrome (ab Version 5.0)
Safari (ab Version 4.0)

3.2 Internet Anbindung

Eine schnelle Internetleitung ist Pflicht. Prüfen Sie eventuell mit Hilfe Ihres Anbieters (Swisscom, Cablecom, Sunrise, etc.) ob sich ein Upgrade Ihrer Anbindung lohnt. Neuere Abos sind meistens günstiger und schneller.

- Minimale Anforderung 5000 Kbit/s (download)
500 Kbit/s (upload)

3.3 Virenschanner

Mit einem lokal installierten Virenschanner können erhebliche Geschwindigkeitseinbußen eintreten. Wir empfehlen Ihnen einen Virenschanner von den Herstellern Avira oder McAfee, da wir mit diesen sehr gute Erfahrungen gemacht haben. Mit den Produkten von Symantec (Norton) und Kaspersky kann die Geschwindigkeit beeinträchtigt werden.

3.4 Post SuisseID

Für die Benutzung des Webtreuhands ist zwingend der Einsatz der Post SuisseID erforderlich, welches für den Kunden auf <http://postsuisseid.ch> durch die Visita Treuhand AG gelöst werden kann. Ein anderer Anbieter kommt vorläufig noch nicht in Frage, da die Post SuisseID-Datenbank explizit für Abacus freigegeben wurde, da diese auf die E-Mailadresse verifiziert wird. Eine Kostenzusammenstellung finden Sie im Anhang.

3.5 Abacus SuisseID Aktion

ABACUS bietet allen neuen AbaWeb-Kunden bis März 2016 die Möglichkeit eine SuisseID inkl. ABACUS SwissStick mit einer Laufzeit von 3 Jahren "gratis" zu beziehen. Einzig die Kosten von CHF 25.- für die Identitätsprüfung auf der Post fallen für den Kunden an.

1. Öffnen Sie die Adresse: <http://www.abacus.ch/diverse/swissstick/>
2. Geben Sie Ihre E-Mail-Adresse ein und drücken Sie auf „Senden“.
3. Sie erhalten eine E-Mail mit einem Link an die angegebene Mailadresse.
4. Füllen Sie alle Angaben aus, wählen Sie unter Installationsbetreiber/Treuhänder „Visita Treuhand AG“
5. Drücken Sie auf den Button „Weiter“.
6. Drücken Sie im nächsten Fenster auf den Button „Antrag“.
7. Drucken Sie das PDF auf Ihrem Drucker aus.
8. Unterschreiben Sie das Dossier und besuchen Sie damit die nächste Poststelle.

4 Kosten

4.1 Einmalige Installationskosten

Für eine Installation auf dem Abacus Server sowie der Einrichtung beim Kunden muss mit ca. 2 Std. (Stundenansatz CHF 190.-, Stand 01/2016) gerechnet werden. Des Weiteren fallen Lizenzkosten von CHF 90.- für einen Abacus ATK Benutzer an.

4.2 Wiederkehrende Abo-Kosten

Die Web-Treuhand-Abos werden nach Vereinbarung in Rechnung gestellt. Eine Abo Übersicht ist im Anhang ersichtlich. Jedes neue Abo, kann ohne Kostenfolgen im ersten Monat wieder gekündigt werden. Abo-Kostenanpassungen seitens Abacus bleiben ausdrücklich vorbehalten.

4.3 Datenspeicherplatz bei Aba-Scan

Beim Modul Aba-Scan fallen zusätzliche Kosten pro Quartal für den Datenspeicher- und Backupspeicherplatz an. Diese werden nach dem effektiv verwendeten Platz berechnet. Die Kosten entnehmen Sie im Register 7.6.

4.4 Jährlich wiederkehrende Kosten

Die Suisse ID wird direkt von der Post in Rechnung gestellt. Preise auf der Webseite: www.postsuisseid.ch

4.5 Support Kosten

Wenn unser Kundensupport im fachtechnischen sowie auch im IT- technischen beansprucht wird, fallen zusätzliche Kosten an. Falls der Fehler eindeutig beim Kunden liegt, werden diese nach Aufwand monatlich oder quartalsweise abgerechnet. Ist der Fehler bei der Abacus Software, so wird die Supportleistung nicht verrechnet.

Unser telefonischer Support ist von Montag bis Freitag jeweils von 08.00 – 12.00 Uhr und 13.00 – 17.00 Uhr erreichbar.

4.6 Serverwartungs- und Infrastrukturkostenanteil

Ab dem 01.01.2015 verrechnen wir allen Web-Treuhand Benutzern einen Serverwartungs- und Infrastrukturkostenanteil nach Anzahl gelösten Abacus-Applikationen. Die Berechnungsdokumentation mit Berechnungsbeispiele finden Sie im unter Punkt 10.3.

4.7 Externer Treuhänder

Unsere Server fungieren als Rechenzenter. Somit können externen Treuhänder Ihren Kunden Web-Treuhand anbieten. Pro Mandat fallen Serverwartungs- und Infrastrukturkostenanteile an. Die Rechnung erfolgt quartalsweise und detailliert an den externen Treuhänder. Gerne geben wir Ihnen persönlich Auskunft über dieses Modell.

Wichtig für den externen Treuhänder:

- Er benötigt ebenfalls ein Web-Treuhand-Abo und ATK User.
- Vorzugsweise verwendet er das Web-Treuhand-Abo „FIBU2“ oder „FIBU3“.

Ein Kostenbeispiel finden Sie Sie im Register 10.

4.8 Kostenbeispiele

Bitte beachten Sie im Register 10 die Kostenbeispiele.

5 Termine

5.1 Dauer der Umsetzung

Die Bestellungen- und Installations- Prozedur dauert ca. 1-2 Wochen. Falls die erforderliche Post SuisseID bereits vorhanden ist, rechnen wir mit ca. 1/2 Woche, je nach Grösse und Aufwand der Mandanteninstallation.

5.2 Ablauf Beispiel (2 Wochen)

- 01.07. Auftragsvereinbarung mit Kunde
- 02.07. Bestellung Post SuisseID
- 10.07. Kunde erhält sein Zertifikat
- 11.07. Bestellung Abacus Abonnement
- 12.07. Abacus Server Einrichtung
- 13.07. Remote Installation bei Kunde (ev. vor Ort)
- 13.07. Bestehende Kundendaten updaten oder einlesen
- 14.07. Abacus Web-Treuhand bereit

6 Einstieg mit dem Abacus Swiss-Stick

Wie Sie sich mit dem Abacus Swiss-Stick ins Web-Treuhand einloggen können, erfahren Sie im Dokument „Web-Treuhand Anleitung Login“. Sie finden es auf unserer Webseite www.visita.ch unter Dienstleistungen/Webtreuhand oder auch unter Downloads/Anleitungen / Muster / Logo.

7 Anhang Web-Treuhand-Preise (© Abacus Research AG, St. Gallen)

7.1 Finanzbuchhaltung

Funktionsübersicht	FIBU 1	FIBU 2	FIBU 3
Buchen, Kontoauszüge, Bilanzen	x	x	x
MWSt- Programme	x	x	x
Budgetierung	x		x
Kostenstellen	x		x
Fremdwährung		x	x
Kontenklassierung		x	x
Buchungsschnittstellen		x	x
Jahresabschluss		x	x

FIBU 1

< 2500 Buchungen / Jahr	CHF	21.-	/ Monat
< 3500 Buchungen / Jahr	CHF	30.-	/ Monat
< 5000 Buchungen / Jahr	CHF	40.-	/ Monat
Unbegrenzt Buchungen / Jahr	CHF	60.-	/ Monat

FIBU 2

< 2500 Buchungen / Jahr	CHF	25.-	/ Monat
< 3500 Buchungen / Jahr	CHF	36.-	/ Monat
< 5000 Buchungen / Jahr	CHF	48.-	/ Monat
Unbegrenzt Buchungen / Jahr	CHF	72.-	/ Monat

FIBU 3

< 2500 Buchungen / Jahr	CHF	40.-	/ Monat
< 3500 Buchungen / Jahr	CHF	56.-	/ Monat
< 5000 Buchungen / Jahr	CHF	80.-	/ Monat
Unbegrenzt Buchungen / Jahr	CHF	120.-	/ Monat

Zuschläge:

Serverwartung und Infrastrukturkostenanteil	CHF	20.-	/ Monat
---	-----	------	---------

7 Anhang Web-Treuhand-Preise (© Abacus Research AG, St. Gallen)

7.2 Finanzpakete

Funktionsübersicht	FINANZPAKET 1	FINANZPAKET 2	FINANZPAKET 3
Buchen, Kontoauszüge, Bilanzen	X	X	X
MWSt- Programme	X	X	X
Budgetierung	X		X
Kostenstellen	X		X
Fremdwährung		X	X
Kontenklassierung		X	X
Buchungsschnittstellen		X	X
Jahresabschluss		X	X
Debitorenbuchhaltung	X	X	X
- Verzugszins		X	X
- Konten definieren		X	X
- Schnittstelle Abaconnect			X
Kreditorenbuchhaltung	X	X	X
- Konten definieren		X	X
- Schnittstelle Abaconnect			X
Electronic Banking	X	X	X

FINANZPAKET 1

< 2500 Buchungen / Jahr	CHF	60.-	/ Monat
< 5000 Buchungen / Jahr	CHF	90.-	/ Monat
Unbegrenzt Buchungen / Jahr	CHF	130.-	/ Monat

FINANZPAKET 2

< 2500 Buchungen / Jahr	CHF	75.-	/ Monat
< 5000 Buchungen / Jahr	CHF	105.-	/ Monat
Unbegrenzt Buchungen / Jahr	CHF	140.-	/ Monat

FINANZPAKET 3

< 2500 Buchungen / Jahr	CHF	90.-	/ Monat
< 5000 Buchungen / Jahr	CHF	120.-	/ Monat
Unbegrenzt Buchungen / Jahr	CHF	150.-	/ Monat

Zuschläge:

Serverwartung und Infrastrukturkostenanteil	CHF	50.-	/ Monat
---	-----	------	---------

7 Anhang Web-Treuhand-Preise (© Abacus Research AG, St. Gallen)

7.3 Finanz- und Debitorenbuchhaltung

Funktionsübersicht	F/D 1	F/D 2
Buchen, Kontoauszüge, Bilanzen	x	x
MWSt- Programme	x	x
Budgetierung	x	x
Kostenstellen	x	x
Fremdwährung		x
Kontenklassierung		x
Buchungsschnittstellen		x
Jahresabschluss		x
Debitorenbuchhaltung	x	x
- Verzugszins		x
- Konten definieren		x
- Schnittstelle Abaconnect	x	x

F/D 1

< 2500 Buchungen / Jahr	CHF	45.-	/ Monat
< 5000 Buchungen / Jahr	CHF	75.-	/ Monat
Unbegrenzt Buchungen / Jahr	CHF	110.-	/ Monat

F/D 2

< 2500 Buchungen / Jahr	CHF	65.-	/ Monat
< 5000 Buchungen / Jahr	CHF	95.-	/ Monat
Unbegrenzt Buchungen / Jahr	CHF	135.-	/ Monat

Zuschläge:

Serverwartung und Infrastrukturkostenanteil	CHF	30.-	/ Monat
---	-----	------	---------

7.4 Finanz- und Kreditorenbuchhaltung

Funktionsübersicht	F/K 1	F/K 2
Buchen, Kontoauszüge, Bilanzen	x	x
MWSt- Programme	x	x
Budgetierung	x	x
Kostenstellen	x	x
Fremdwährung		x
Kontenklassierung		x
Buchungsschnittstellen		x
Jahresabschluss		x
Kreditorenbuchhaltung	x	x
- Konten definieren		x
- Schnittstelle Abaconnect	x	x

F/K 1

< 2500 Buchungen / Jahr	CHF	45.-	/ Monat
< 5000 Buchungen / Jahr	CHF	75.-	/ Monat
Unbegrenzt Buchungen / Jahr	CHF	110.-	/ Monat

F/K 2

< 2500 Buchungen / Jahr	CHF	65.-	/ Monat
< 5000 Buchungen / Jahr	CHF	95.-	/ Monat
Unbegrenzt Buchungen / Jahr	CHF	135.-	/ Monat

Zuschläge:

Serverwartung und Infrastrukturkostenanteil	CHF	30.-	/ Monat
---	-----	------	---------

7 Anhang Web-Treuhand-Preise (© Abacus Research AG, St. Gallen)

7.5 Lohnbuchhaltung

Funktionsübersicht	LohnLight	LOHN 1	LOHN 2	LOHN 3
Lohnabrechnungen Vorerfassung und Drucken	x	x	x	x
Lohnabrechnungen erstellen & bearbeiten	x		x	x
Zahlungen erstellen	x		x	x
Auszahlungsliste	x		x	x
Definitive Lohnverarbeitung	x		x	x
Übertrag in die Finanzbuchhaltung			x	x
Perioden- und Kumulativjournale	x	x	x	x
Personalstamm inkl. Personalstandardlisten	x	x	x	x
Lohnartendefinition				x
Lohnausweis Schweiz ausgeben	x			x
Nationale Auswertungen (AHV, UVG, BVG)	x			x
Nationale Auswertungen (KTG und Weitere)				x
Jahresabschluss				x

LohnLight

< 5 aktive Mitarbeiter	CHF	14.-	/ Monat
< 10 aktive Mitarbeiter	CHF	18.-	/ Monat
< 25 aktive Mitarbeiter	CHF	22.-	/ Monat
< 50 aktive Mitarbeiter	CHF	30.-	/ Monat
< 100 aktive Mitarbeiter	CHF	45.-	/ Monat

LOHN 1

< 50 aktive Mitarbeiter	CHF	22.-	/ Monat
< 100 aktive Mitarbeiter	CHF	45.-	/ Monat
< 500 aktive Mitarbeiter	CHF	65.-	/ Monat
Unbegrenzt	CHF	130.-	/ Monat

LOHN 2

< 20 aktive Mitarbeiter	CHF	35.-	/ Monat
< 50 aktive Mitarbeiter	CHF	80.-	/ Monat
< 100 aktive Mitarbeiter	CHF	150.-	/ Monat
< 500 aktive Mitarbeiter	CHF	200.-	/ Monat
Unbegrenzt	CHF	335.-	/ Monat

LOHN 3

< 20 aktive Mitarbeiter	CHF	55.-	/ Monat
< 50 aktive Mitarbeiter	CHF	110.-	/ Monat
< 100 aktive Mitarbeiter	CHF	200.-	/ Monat
< 500 aktive Mitarbeiter	CHF	250.-	/ Monat
Unbegrenzt	CHF	430.-	/ Monat

Zuschläge:

Standalone Serverwartung und Infrastrukturkostenanteil	CHF	20.-	/ Monat
S.+I. in Kombination mit einem Fibu/Fipa Abonnement	CHF	10.-	/ Monat

7 Anhang Web-Treuhand-Preise (© Abacus Research AG, St. Gallen)

7.6 Electronic Banking

Funktionsübersicht	EB
Zahlungen erfassen	x
Aufträge bearbeiten	x
Aufträge freigeben	x
Aufträge senden	x
Verbuchung in Finanzbuchhaltung	x
Kontoübersicht	x
Empfangen, Firmenstamm, Firmenzahlstellen	x

ELECTRONIC BANKING

Unbegrenzt	CHF	17.-	/ Monat
------------	-----	------	---------

Zuschläge:

Standalone Serverwartung und Infrastrukturkostenanteil	CHF	20.-	/ Monat
S.+I. in Kombination mit einem Fibu Abonnement	CHF	10.-	/ Monat

7.7 Leistungs- und Projektabrechnung AbaProject

Funktionsübersicht	Project
Rapportierung / Zeiterfassung	x
Fakturieren (nur in Kombination ABEA Abo)	x
Auswertungen	x
Projektstamm Definition	x
Personalstamm	x
Adressen	x
Projektlisten	x
Leistungsarten	x
Abrechnungsdefinition	
Jahresendprogramme	

AbaProject

Unbegrenzt	CHF	20.-	/ Monat
------------	-----	------	---------

Zuschläge:

Standalone Serverwartung und Infrastrukturkostenanteil	CHF	30.-	/ Monat
S.+I. in Kombination mit einem anderen Abonnement	CHF	20.-	/ Monat

7.8 Aba Scan

Funktionsübersicht	ABA SCAN
Upload von Originalbelegen	x
Scan-Control	x

ABA SCAN

Unbegrenzt pro Benutzer	CHF	10.-	/ Monat
Pro angebrochenes GB	CHF	5.-	/ Monat

Zuschläge:

Serverwartung und Infrastrukturkostenanteil	CHF	10.-	/ Monat
---	-----	------	---------

7 Anhang Web-Treuhand-Preise (© Abacus Research AG, St. Gallen)

7.9 Adressmanagement

Funktionsübersicht	ADRE
Adressen erfassen / bearbeiten	x
Aktivitäten	x
Serienbriefe, Etiketten	x
Selektionen	x
Auswertungen	x

ADRE

Unbegrenzt	CHF	21.-	/ Monat
------------	-----	------	---------

Zuschläge:

Standalone Serverwartung und Infrastrukturkostenanteil	CHF	20.-	/ Monat
S.+I. in Kombination mit einem anderen Abonnement	CHF	10.-	/ Monat

7.10 Auftragsbearbeitung / Fakturierung (Abea)

Funktionsübersicht	ABEA 1	ABEA 2	ABEA 3	ABEA 4
Verkauf	x	x	x	x
Projektaufträge und Teilfaktura		x	x	x
Lager			x	x
Einkauf				x
Stammdaten	x	x	x	x
- Artikel	x	x	x	x
- Kunden / Lieferanten	x	x	x	x
Schnittstelle AbaConnect		x	x	x

Abea-Light

Unbegrenzt / Monat	CHF	45.-	90.-	135.-	170.-
--------------------	-----	------	------	-------	-------

Zuschläge ABEA 1 + 2:

Standalone Serverwartung und Infrastrukturkostenanteil	CHF	30.-	/ Monat
S.+I. in Kombination mit einem anderen Abonnement	CHF	20.-	/ Monat

Zuschläge ABEA 3:

Standalone Serverwartung und Infrastrukturkostenanteil	CHF	40.-	/ Monat
S.+I. in Kombination mit einem anderen Abonnement	CHF	30.-	/ Monat

Zuschläge ABEA 4:

Standalone Serverwartung und Infrastrukturkostenanteil	CHF	50.-	/ Monat
S.+I. in Kombination mit einem anderen Abonnement	CHF	40.-	/ Monat

7 Anhang Web-Treuhand-Preise (© Abacus Research AG, St. Gallen)

7.11 Fakturierungspaket (Smartline)

Funktionsübersicht	Smartline 1	Smartline 2	Smartline 3	Smartline 4
Finanzbuchhaltung	x	x	x	x
Debitorenbuchhaltung	x	x	x	x
Electronic Banking	x	x	x	x
Kreditorenbuchhaltung	x	x	x	x
Abea 1 (Verkauf) / Fakturierung	x	x	x	x
Abea 2 (Projekt)		x	x	x
Abea 3 (Einkauf)			x	x
Abea 4 (Lager)				x
Adressmanagement	x	x	x	x

Smartline

Unbegrenzt / Monat	CHF	180.-	220.-	265.-	300.-
--------------------	-----	-------	-------	-------	-------

Zuschläge Smartline 1 + 2:

Standalone Serverwartung und Infrastrukturkostenanteil	CHF	80.-	/ Monat
--	-----	------	---------

Zuschläge Smartline 3:

Standalone Serverwartung und Infrastrukturkostenanteil	CHF	90.-	/ Monat
--	-----	------	---------

Zuschläge Smartline 4:

Standalone Serverwartung und Infrastrukturkostenanteil	CHF	100.-	/ Monat
--	-----	-------	---------

7.12 AbaShop (Onlineshop)

Funktionsübersicht	AbaShop
Aba Shop eröffnen / konfigurieren / administrieren	x
AbaShop-Daten publizieren	x
E-Dokumente bearbeiten / empfangen / verarbeiten	x
Shopper Daten einlesen	x

AbaShop

Unbegrenzt	CHF	50.-	/ Monat
------------	-----	------	---------

Zuschläge:

Standalone Serverwartung und Infrastrukturkostenanteil	CHF	20.-	/ Monat
--	-----	------	---------

S.+I. in Kombination mit einem anderen Abonnement	CHF	10.-	/ Monat
---	-----	------	---------

7.13 E-Business (Rechnungsempfang)

Funktionsübersicht	E-Business
E-Business Zugang konfigurieren	x
E-Dokumente bearbeiten / empfangen / verarbeiten	x
Teilnehmer administrieren	x

E-Business

Unbegrenzt	CHF	17.-	/ Monat
------------	-----	------	---------

Zuschläge:

Standalone Serverwartung und Infrastrukturkostenanteil	CHF	20.-	/ Monat
--	-----	------	---------

S.+I. in Kombination mit einem anderen Abonnement	CHF	10.-	/ Monat
---	-----	------	---------

7 Anhang Web-Treuhand-Preise (© Abacus Research AG, St. Gallen)

7.14 Produktionsplanung und –steuerung

Funktionsübersicht	PPS 1
Produktionsaufträge mit Materialstücklisten	x
Planmanager	x
Sammelproduktionsaufträge	x
Chargen- /Seriennummernverwaltung	x
Materialpositionsvarianten	x
Auftragsbezogene Beschaffung	x
Materialbezüge	x
Fertigmeldungen	x
Laufende Kalkulation	x
Integration Kostenrechnung	x
Auswertungen	x
- Ware in Arbeit	x
- Nettobedarfsermittlung	x
Stammdaten	x
- Produkte	x
- Stammarbeitspläne mit Materialstücklisten	x
Kalkulation	x
- Kalkulationen mit Materialstücklisten	x

PPS

Unbegrenzt / Monat CHF 90.- / Monat

Zuschläge:

Standalone Serverwartung und Infrastrukturkostenanteil CHF 30.- / Monat

S.+I. in Kombination mit einem anderen Abonnement CHF 20.- / Monat

7.15 Visumskontrolle

Funktionsübersicht	VIS
Kreditoren Inbox bearbeiten	x
Kreditoren Inbox ausgeben	x
Kreditoren Umlaufprotokoll ausgeben	x

Visumskontrolle

Unbegrenzt CHF 10.- / Monat

Zuschläge:

Standalone Serverwartung und Infrastrukturkostenanteil CHF 20.- / Monat

S.+I. in Kombination mit einem anderen Abonnement CHF 10.- / Monat

7.16 AbaReport

Funktionsübersicht	AbaReport
AbaReport Preview	x

AbaReport

Unbegrenzt CHF 20.- / Monat

Zuschläge:




Standalone Serverwartung und Infrastrukturkostenanteil CHF 20.- / Monat

S.+I. in Kombination mit einem anderen Abonnement CHF 10.- / Monat

8 Anhang Post SuisseID Preise

8.1 USB - Zertifikat

Für das SuisseID Zertifikat empfehlen wir Ihnen aus praktischen Gründen den USB – Reader.

		Preis 79.-
	<input checked="" type="radio"/> USB - Reader Die SuisseID im praktischen USB-Reader ist auf jedem Rechner schnell einsatzbereit.	+ 0.-
	<input type="radio"/> Card Die SuisseID im Kreditkartenformat. Ein interner oder externer Kartenleser ist für den Einsatz notwendig.	+ 0.-

8.2 Laufzeit

Zwei Laufzeiten stehen zur Auswahl, 1 oder 3 Jahre.

<input checked="" type="radio"/> 1 Jahr Die SuisseID ist ein Jahr gültig.	+ 0.-
<input type="radio"/> 3 Jahre Die SuisseID ist 3 Jahre gültig. Sie sparen gegenüber der einjährigen SuisseID insgesamt Fr. 108.- oder Fr. 36.-/Jahr	+ 50.-

8.3 Firmeneintrag

Wählen Sie hier, „Kein Firmeneintrag“.

<input checked="" type="radio"/> Kein Firmeneintrag Sie benötigen keinen Firmeneintrag oder nutzen die SuisseID privat.	+ 0.-
<input type="radio"/> Firmeneintrag Der Firmeneintrag in der SuisseID bezeugt Ihre Zugehörigkeit zu einer Firma/Organisation auf der digitalen Signatur oder beim Login. Sie können die SuisseID mit Firmeneintrag auch privat einsetzen.	+ 49.-

8 Anhang Post SuisseID Preise

8.4 Mobile Service

Sie können auswählen, ob Sie Ihre SuisseID mit Mobilgeräten verwenden möchten. Dies ist jedoch für Web-Treuhand nicht nötig.

<input checked="" type="radio"/> Nein Ohne den Post SuisseID Mobile Service können Sie Ihre SuisseID nicht auf Mobilgeräten, wie z.B. Smartphones und Tablets/iPads, verwenden.	+ 0.-
<input type="radio"/> Ja, das Post SuisseID Mobile Service Abonnement hinzufügen Mit dem Post SuisseID Mobile Service können Sie auch das SuisseID Login mit Mobilgeräten, wie z.B. Smartphones und Tablets/iPads, nutzen, ohne dass SuisseID mit dem Gerät verbunden sein muss.	+ 10.-

8.5 Bestellung

Folgende Angaben sind für eine Zertifikatsbestellung nötig.

Rechnungsadresse

Firma	<input type="text"/>
Anrede*	<input type="text" value="Herr"/> ▼
Vorname*	<input type="text"/>
Nachname*	<input type="text"/>
Adresse 1*	<input type="text"/>
Adresse 2	<input type="text"/>
PLZ*	<input type="text"/>
Ort*	<input type="text"/>
Land*	<input type="text" value="Switzerland"/> ▼
E-Mail*	<input type="text"/>
Telefon	<input type="text"/>
Newsletter	<input type="checkbox"/>

8.6 Bezahlung / Kosten

Bezahlung per Kreditkarte oder Rechnung möglich.

<div style="border: 1px solid #ccc; padding: 5px;"> <p style="background-color: #FFD700; display: inline-block; padding: 2px 5px;">Bezahlung per</p> <ul style="list-style-type: none"> <input type="radio"/> Kreditkarte oder PostCard <input checked="" type="radio"/> Rechnung (+ CHF 8.00) </div>	<table style="width: 100%; border-collapse: collapse;"> <thead> <tr> <th style="text-align: left;">Produkt</th> <th style="text-align: left;">Preis</th> <th style="text-align: left;">Anzahl</th> <th style="text-align: left;">Zwischensumme</th> </tr> </thead> <tbody> <tr> <td>SuisseID Personal <small>[Laufzeit: 1 Jahr] [Lesegerät: USB-Reader]</small></td> <td>CHF 79.00</td> <td><input type="text" value="1"/> Ändern</td> <td>CHF 79.00</td> </tr> <tr> <td colspan="3" style="text-align: right;">Zwischensumme:</td> <td>CHF 79.00</td> </tr> <tr> <td colspan="3" style="text-align: right;">Gesamtpreis:</td> <td>CHF 79.00</td> </tr> <tr> <td colspan="3" style="text-align: right;">Mwst. inkl.:</td> <td>CHF 5.85</td> </tr> </tbody> </table>	Produkt	Preis	Anzahl	Zwischensumme	SuisseID Personal <small>[Laufzeit: 1 Jahr] [Lesegerät: USB-Reader]</small>	CHF 79.00	<input type="text" value="1"/> Ändern	CHF 79.00	Zwischensumme:			CHF 79.00	Gesamtpreis:			CHF 79.00	Mwst. inkl.:			CHF 5.85
Produkt	Preis	Anzahl	Zwischensumme																		
SuisseID Personal <small>[Laufzeit: 1 Jahr] [Lesegerät: USB-Reader]</small>	CHF 79.00	<input type="text" value="1"/> Ändern	CHF 79.00																		
Zwischensumme:			CHF 79.00																		
Gesamtpreis:			CHF 79.00																		
Mwst. inkl.:			CHF 5.85																		

9 Bestellungen- Formular für Web-Treuhand und Post Suisseld

9.1 Kundenkoordinaten

Firma:	Knd. Nr.
Anrede:	Telefon:
Vorname, Name:	Handy:
Adresse:	Geburtsdatum:
PLZ / Ort:	E-Mail:

9.2 Abacus Web-Treuhand-Abo

FINANZBUCHHALTUNG	FIBU 1	FIBU 2	FIBU 3
< 2500 Buchungen / Jahr	<input type="checkbox"/>	<input type="checkbox"/>	<input type="checkbox"/>
< 3500 Buchungen / Jahr	<input type="checkbox"/>	<input type="checkbox"/>	<input type="checkbox"/>
< 5000 Buchungen / Jahr	<input type="checkbox"/>	<input type="checkbox"/>	<input type="checkbox"/>
Unbegrenzt Buchungen / Jahr	<input type="checkbox"/>	<input type="checkbox"/>	<input type="checkbox"/>

FINANZPAKETE	FIPA 1	FIPA 2	FIPA 3
< 2500 Buchungen / Jahr	<input type="checkbox"/>	<input type="checkbox"/>	<input type="checkbox"/>
< 5000 Buchungen / Jahr	<input type="checkbox"/>	<input type="checkbox"/>	<input type="checkbox"/>
Unbegrenzt Buchungen / Jahr	<input type="checkbox"/>	<input type="checkbox"/>	<input type="checkbox"/>

FINANZ- & DEBITORENBUCHHALTUNG	F/D1	F/D2
< 2500 Buchungen / Jahr	<input type="checkbox"/>	<input type="checkbox"/>
< 5000 Buchungen / Jahr	<input type="checkbox"/>	<input type="checkbox"/>
Unbegrenzt Buchungen / Jahr	<input type="checkbox"/>	<input type="checkbox"/>

FINANZ- & KREDITORENBUCHHALTUNG	F/K1	F/K2
< 2500 Buchungen / Jahr	<input type="checkbox"/>	<input type="checkbox"/>
< 5000 Buchungen / Jahr	<input type="checkbox"/>	<input type="checkbox"/>
Unbegrenzt Buchungen / Jahr	<input type="checkbox"/>	<input type="checkbox"/>

LOHN	LohnLight	LOHN 1	LOHN 2	LOHN 3
< 5 aktive Mitarbeiter	<input type="checkbox"/>			
< 10 aktive Mitarbeiter	<input type="checkbox"/>			
< 20 aktive Mitarbeiter			<input type="checkbox"/>	<input type="checkbox"/>
< 25 aktive Mitarbeiter	<input type="checkbox"/>			
< 50 aktive Mitarbeiter	<input type="checkbox"/>	<input type="checkbox"/>	<input type="checkbox"/>	<input type="checkbox"/>
< 100 aktive Mitarbeiter	<input type="checkbox"/>	<input type="checkbox"/>	<input type="checkbox"/>	<input type="checkbox"/>
< 500 aktive Mitarbeiter		<input type="checkbox"/>	<input type="checkbox"/>	<input type="checkbox"/>

ELECTRONIC BANKING	EB
Unbegrenzt	<input type="checkbox"/>

ABA PROJECT	PROJECT
Unbegrenzt	<input type="checkbox"/>

ABA SCAN	ABA SCAN
Unbegrenzt	<input type="checkbox"/>

ADRESSMANAGEMENT	ADRE
Unbegrenzt	<input type="checkbox"/>

AUFTRAGSBEARBEITUNG	ABEA 1	ABEA 2	ABEA 3	ABEA 4
Unbegrenzt	<input type="checkbox"/>	<input type="checkbox"/>	<input type="checkbox"/>	<input type="checkbox"/>

9 Bestellungen- Formular für Web-Treuhand und Post SuisseID

FAKTURIERUNGSPAKET	SMARTLINE	
Unbegrenzt	<input type="checkbox"/>	
ABASHOP	AbaShop	
Unbegrenzt	<input type="checkbox"/>	
E-BUSINESS (Rechnungsempfang)	E-BUSINESS	
Unbegrenzt	<input type="checkbox"/>	
PRODUKTIONSPLANUNG & -STEUERUNG	PPS 1	PPS 2
Unbegrenzt	<input type="checkbox"/>	<input type="checkbox"/>
VISUMSKONTROLLE	VISUM	
Unbegrenzt	<input type="checkbox"/>	
ABA REPORT	AbaReport	
Unbegrenzt	<input type="checkbox"/>	

9.3 Post SuisseID

Zertifikat	1 Jahr	3 Jahre
USB Reader	<input type="checkbox"/>	<input type="checkbox"/>
Card	<input type="checkbox"/>	<input type="checkbox"/>

9.4 Kostenübersicht, Allgemeines und Unterschrift

Total Web-Treuhand Abo's	CHF	/ Mt.
Total Serverwartungs- und Infrastrukturkostenanteil	CHF	/ Mt.

Allgemeines:

Unsere Zusammenarbeit durch Abacus Web-Treuhand ist persönlich, modern, rationell und unterstützt durch seine Funktionalitäten eine flexible und wirtschaftliche Arbeitsweise. Dem Unternehmen, welches im Punkt 9.1 steht, wird ein Mandant sowie die bestellten Benutzer zugewiesen.

Datenablage:

Die Datenablage (Dossier) stellt eine gute Plattform für den Datenaustausch dar. Die Datensicherheit und das Backup Ihrer Daten wird über die Server der Visita Treuhand AG gewährleistet. Die Datensicherung wird täglich in der Nacht durchgeführt.

Schulung:

Eine Abacus Web-Treuhand Schulung in der jeweiligen Applikation wird bei Bedarf durchgeführt und nach Aufwand verrechnet.

Kosten / Abrechnung:

Die Kosten für das Abacus Web-Treuhand Abonnement werden zusammen mit den weiteren Dienstleistungen welche Ihre Firma von der Visita Treuhand AG bezieht, periodisch verrechnet. Alle Preisangaben sind exklusive Mehrwertsteuer.

Systemvoraussetzung:

Wir bitten Sie, die Systemvoraussetzungen nochmals mit Ihrer Informatikinfrastruktur zu vergleichen. Mit Ihrer Unterschrift bestätigen Sie Ihre Bestellung und die Minimalanforderungen für Abacus Web-Treuhand bereitstellen zu können.

Ort, Datum:

Unterschrift Kunde:

10 Kosten Beispiel

10.1 Einmalige Kosten

Gratis Demonstration (max. 2h)	CHF	0.00
Abacus ATK Lizenz	CHF	90.00
Installations-Aufwand (Richtpreis)	CHF	380.00

Total (exkl. MWST)	CHF	470.00
=====		

10.2 Jährliche Kosten

Finanzbuchhaltung:	z.B. Abacus FIBU 1 < 2500 Buchungen / Jahr	CHF	252.00
Fibu	Post-SuisselD für 1 Jahr. (Abacus Aktion)	CHF	0.00
	Serverwartungs- und Infrastrukturkostenanteil	CHF	240.00

	Total (exkl. MWST) pro Jahr	CHF	492.00
=====			

Finanzpaket:	z.B. Abacus Finanzpaket 1 < 2500 Buchungen / Jahr	CHF	720.00
Fibu, Debi, Kredi, EB	Post-SuisselD für 1 Jahr. (Abacus Aktion)	CHF	0.00
	Serverwartungs- und Infrastrukturkostenanteil	CHF	600.00

	Total (exkl. MWST) pro Jahr	CHF	1'320.00
=====			

Lohn-Light:	z.B. Abacus LOHN-LIGHT < 10 aktive Mitarbeiter	CHF	216.00
Lohn-Light	Post-SuisselD für 1 Jahr. (Abacus Aktion)	CHF	0.00
	Serverwartungs- und Infrastrukturkostenanteil	CHF	240.00

	Total (exkl. MWST) pro Jahr	CHF	456.00
=====			

Finanzpaket, Lohn:	Abacus Finanzpaket 1 < 2500 Buchungen / Jahr	CHF	720.00
Fibu, Debi, Kredi, EB, Lohn	Abacus Lohn1 < 50 aktive Mitarbeiter / Jahr	CHF	264.00
	Post-SuisselD für 1 Jahr. (Abacus Aktion)	CHF	0.00
	Serverwartungs- und Infrastrukturkostenanteil	CHF	720.00

	Total (exkl. MWST) pro Jahr	CHF	1'704.00
=====			

10 Kosten Beispiel

Externer Treuhänder mit 1 Kunden:

Fibu			
Abacus FIBU 1 < 2500 Buchungen / Jahr	CHF	252.00	
Serverwartungs- und Infrastrukturkostenanteil	CHF	240.00	
Post-SuisseID für 1 Jahr (Abacus Aktion)	CHF	0.00	
Abacus FIBU 3 < 2500 Buchungen / Jahr	CHF	480.00	
Post-SuisseID für 1 Jahr (Abacus Aktion)	CHF	0.00	

Ex. Treuhänder: Total (exkl. MWST) pro Jahr	CHF	972.00	
=====			

Externer Treuhänder mit 2 Kunden:

Fibu			
2 x Abacus FIBU 1 < 2500 Buchungen / Jahr	CHF	504.00	
Serverwartungs- und Infrastrukturkostenanteil	CHF	300.00	
Post-SuisseID für 1 Jahr (Abacus Aktion)	CHF	0.00	
Abacus FIBU 3 < 2500 Buchungen / Jahr. Mandat 1	CHF	480.00	
Abacus FIBU 3 < 2500 Buchungen / Jahr. Mandat 2	CHF	480.00	
Post-SuisseID für 1 Jahr (Abacus Aktion)	CHF	0.00	

Ex. Treuhänder: Total (exkl. MWST) pro Jahr	CHF	1'764.00	
=====			

10.3 Berechnung Serverwartungs- und Infrastrukturkostenanteil

Diese Kosten basieren auf den jeweiligen verwendeten Abonnements. Für die erste Applikation werden CHF 20.- pro Monat verrechnet. Für jede weitere Applikation werden CHF 10.- verrechnet.



Zuschlag / Mt.	20.-	+ 10.-	+ 10.-	+ 10.-	+ 10.-	+ 10.-	+ 10.-	+ 10.-	+ 10.-	+ 10.-	+ 10.-	+ 20.-	+ 20.-	+ 40.-
Total / Mt.	20.-	30.-	40.-	50.-	60.-	70.-	80.-	90.-	100.-	110.-	120.-	140.-	160.-	200.-

Beispiele:

Kunde hat 1 Abonnement Fibu1 (F)	CHF	20.00 / Mt.
Kunde hat 2 Abonnemente Fibu1 und Lohn-Light (F, LL)	CHF	30.00 / Mt.
Kunde hat 3 Abonnemente Fibu1, Lohn, EB (F,L,EB)	CHF	40.00 / Mt.
Kunde hat 1 Abonnement Finanzpaket (F,D,K,E)	CHF	50.00 / Mt.
Kunde hat 3 Abonnemente Finanzpaket, Lohn, AbaScan (F,D,K,E,L,AS)	CHF	70.00 / Mt.

Für weitere Mandanten werden zusätzlich CHF 5.00 Serverwartungs- und Infrastrukturkostenanteil verrechnet. Für weitere Benutzer werden keine zusätzlichen Kosten aufgerechnet.

Beispiele:

Kunde hat 1 Abo Finanzpaket mit 2 Mandanten	CHF	55.00 / Mt.
Kunde hat 1 Abo Finanzpaket mit 3 Mandanten	CHF	60.00 / Mt.
Kunde hat 3 Abonnemente Fibu1, Lohn, EB mit je 2 Mandanten	CHF	45.00 / Mt.

11 Historie

- Erstellt:
 - 20.07.2010 – Visita Treuhand AG – Raphael Häfliger

- Änderungen:
 - 26.07.2010 – Raphael Häfliger – Korrekturen
 - 13.09.2010 – Daniel Lack – Korrekturen
 - 14.09.2010 – Thomas Kohler – Korrekturen
 - 20.09.2010 – Daniel Zimmermann – Korrekturen
 - 21.09.2010 – Raphael Häfliger – Finalisierung und Freigabe
 - 06.12.2010 – Raphael Häfliger – Lohn-Light Abos hinzufügen
 - 29.07.2011 – Raphael Häfliger – Neuerungen 2011/2012
 - 17.04.2012 – Raphael Häfliger – Neuerungen und Lösungen für externe Treuhänder
 - 23.10.2012 – Raphael Häfliger – Neue ABEA Abos hinzugefügt mit Berechnungsbeispiele
 - 23.10.2012 – Raphael Häfliger – Abea-Light und Smartline entfernt
 - 27.09.2013 – Nadine Wernli – Korrekturen
 - 01.10.2013 – Raphael Häfliger – Internet Redundanz und zweiter Domain-Name
 - 06.12.2013 – Nadine Wernli – Korrekturen gemäss dl
 - 21.08.2014 – Nadine Wernli – Anpassungen
 - 08.12.2014 – Raphael Häfliger – Preisanpassung auf 01.01.2015, Serverw. + Infrastrukturkosten
 - 06.01.2015 – Raphael Häfliger – Korrekturen gemäss dl
 - 13.08.2015 – Nadine Wernli – Korrekturen gemäss rh
 - 20.01.2016 – Raphael Häfliger - Preisanpassungen auf 01.01.2016, Stundenansatz CHF 190.-