

Abacus Web-Treuhand

Die kooperative Software für Treuhandkunden

Λ B Λ W E B
t r e u h a n d

Kunden Dokumentation

Version 2012.1



VISITA
Treuhand

Visita Treuhand AG
Niederlenzerstrasse 25
5600 Lenzburg AG

Tel. 062 886 91 00
Fax 062 886 91 01
info@visita.ch
www.visita.ch

INHALTSVERZEICHNIS

1	Allgemein	3
1.1	Software as a Service	3
1.2	Wesentliche Erleichterung	3
1.3	Ein Browser genügt	3
1.4	Erleichterte Zusammenarbeit	3
1.5	Sicherheit	3
2	Vorbereitung	4
2.1	Bedürfniserhebung	4
2.2	Verkaufsargumente	4
2.3	Informationen Wartungsarbeiten	4
3	Systemvoraussetzungen	5
3.1	Technische PC Vorgaben	5
3.2	Internet Anbindung	5
3.3	Virenschanner	5
3.4	Post SuisseID	5
3.5	Abacus SuisseID Aktion	5
4	Kosten	6
4.1	Einmalige Installationskosten	6
4.2	Wiederkehrende Abo-Kosten	6
4.3	Datenspeicherplatz bei Aba-Scan	6
4.4	Jährlich wiederkehrende Kosten	6
4.5	Support Kosten	6
4.6	Web-Treuhand Kunden ohne Treuhandleistungen von Visita Treuhand AG	6
4.7	Externer Treuhänder	6
4.8	Kostenbeispiele	6
5	Termine	7
5.1	Dauer der Umsetzung	7
5.2	Ablauf Beispiel (2 Wochen)	7
6	Einstieg mit dem Abacus Swiss-Stick	8
6.1	Wie steige ich ins Abacus ein	8
7	Anhang Web-Treuhand-Preise (© Abacus Research AG, St. Gallen)	13
7.1	Finanzbuchhaltung	13
7.2	Finanzpakete	13
7.3	Fakturierungspakete	14
7.4	Lohnbuchhaltung	14
7.5	Electronic Banking	15
7.6	Aba Scan	15
7.7	Adressmanagement	15
7.8	Auftragsbearbeitung Light (Abea-Light)	15
7.9	AbaShop (Onlineshop)	16
7.10	E-Business (Rechnungsempfang)	16
8	Anhang Post SuisseID Preise	17
8.1	USB - Zertifikat	17
8.2	Laufzeit	17
8.3	Bestellung	18
8.4	Bezahlung / Kosten	18
9	Bestellungs- Formular für Web-Treuhand und Post SuisseID	19
9.1	Kundenkoordinaten	19
9.2	Abacus Web-Treuhand-Abo	19
9.3	Post SuisseID	19
10	Kosten Beispiel	20
10.1	Einmalige Kosten	20
10.2	Jährliche Kosten	20
11	Historie	21

1 Allgemein

1.1 Software as a Service

Die Visita Treuhand AG bietet Ihren Kunden die Möglichkeit, genau definierte Funktionen online zur Verfügung zu stellen. Der Kunde startet via Internet die Abacus Software und erfasst seine Belege im Abacus-Mandanten direkt auf dem Server der Visita Treuhand AG. Auf dieselbe Art und Weise lassen sich in der Lohnsoftware die Arbeitsstunden der Mitarbeiter erfassen, wobei die Visita Treuhand AG anschliessend die Lohnabrechnung erstellt.

1.2 Wesentliche Erleichterung

Die Visita Treuhand AG bestimmt für jeden Kunden, mit welchem Abacus-Profil und mit welchen Programmteilen und Funktionen er arbeiten kann. Der Kunde benötigt keine lokal installierte Abacus-Software mehr, er arbeitet problemlos via Internet auf dem Web-Treuhand-Server der Visita Treuhand AG. Darum werden auch **keine regelmässigen Software-Updates** benötigt und der **umständliche Datenaustausch zwischen dem Kunden und dem Treuhänder entfällt**.

1.3 Ein Browser genügt

Welchen Arbeitsplatzrechner und welches Betriebssystem der Kunde einsetzt – ob Apple, Windows, Linux, etc. – ist unerheblich. Zusätzlich zur Datenerfassung kann der Kunde zeit- und ortsunabhängig via Internet Auswertungen lokal als PDF oder Abacus Auswertung ausdrucken.

1.4 Erleichterte Zusammenarbeit

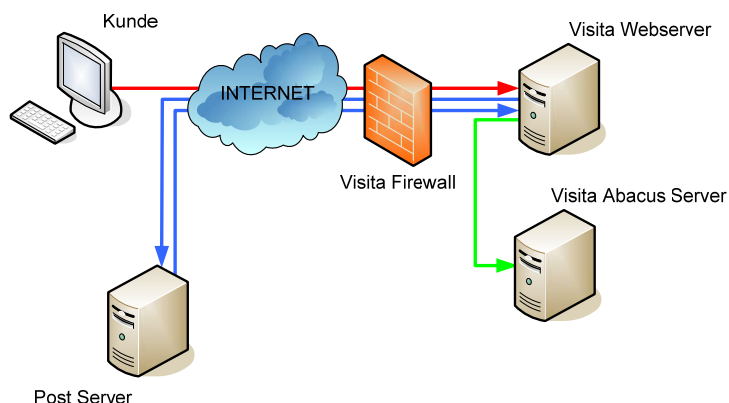
Damit die Zusammenarbeit zwischen Kunde und Visita Treuhand AG reibungslos verläuft, stehen verschiedene Einstellungen zur Verfügung (nicht abschliessend):

- Gegenseitiges Korrigieren der Buchungen und Belege sperren
- FibuLight-Buchungsmaske als Standard vorgeben
- Erfasste Buchungen und Belege für Korrekturen sperren
- Erfassen und korrigieren von Buchungen und Belege ab bestimmtem Datum
- Aufbereitung des Buchungsjournals nach Erfasser und Erfassungsdatum
- Abo-Anpassungen sind monatlich möglich

1.5 Sicherheit

- Authentifizierung des Kunden anhand der Post SuisseID, die den Zugriff regelt.
- SSL Verschlüsselte Kommunikation zwischen Kunde und Visita Treuhand AG

1. ■ Der Kunde öffnet eine SSL verschlüsselte Verbindung zu unserem Visita Webserver via Browser.
2. ■ Der Webserver leitet die Suisse ID Infos an den Post Server weiter, welcher das Zertifikat authentifiziert.
3. ■ Der Post Server schickt eine Bestätigung an den Visita Webserver.
4. ■ Der Webserver öffnet die Verbindung zum Visita Abacus Server.



2 Vorbereitung

2.1 Bedürfniserhebung

- Was möchten Sie? Welches Abo (Übersicht im Anhang)?
- Was für Lösungen sind denkbar? (Eventuelle Rücksprache mit Visita Treuhand AG)
- In welchem Zeitfenster möchten Sie im Abacus arbeiten?

2.2 Verkaufsargumente

- Sie müssen sich nicht mehr um Software Updates kümmern.
- Sie können von überall aus Ihre Buchhaltung einsehen.
- Sie müssen sich nicht um Backuplösungen kümmern.
- Der Treuhänder ist bei Fragen näher bei Ihnen.
- Das Abo kann jederzeit auf Monatsende geändert oder gekündigt werden
- Es gibt keine Mindestlaufzeit
- Sie können von den sonstigen Dienstleistungen der SuisseID profitieren (Digitale-Signatur, etc.)

2.3 Informationen Wartungsarbeiten

Durch ein Backup der Kundendaten ist der Web-Treuhand-Dienst täglich von 24.00 – 04.00 Uhr nicht verfügbar.

Über aussergewöhnliche Wartungsarbeiten wird frühzeitig via E-Mail informiert. Zusätzlich können Sie die Wartungsfenster auf unserer Webseite einsehen.

3 Systemvoraussetzungen

3.1 Technische PC Vorgaben

Abacus schlägt folgende technische Systemvoraussetzungen für Web-Treuhand vor:

- Prozessor min. Single-Core 2 GHz
- Arbeitsspeicher min. 1 GB
- Harddisk 1 GB freier Speicher (für Java und Post SuisseID- Software)
- Bildschirmauflösung min. 1024 x 1280 Pixel
- Betriebssystem Windows: ab Windows XP SP2
- Betriebssystem Mac: ab OSX 10.6
- Betriebssystem Linux: Ubuntu 9.10 (Karmic Koala)
Ubuntu 10.04 (Lucid Lynx)
openSUSE 11.2 (Emerald)
Fedora 13 (Goddard)

- Internet Browser Microsoft Internet Explorer (ab Version 7.0)
Mozilla Firefox (ab Version 2.0)
Google Chrome (ab Version 5.0)
Safari (ab Version 4.0)

3.2 Internet Anbindung

Eine schnelle Internetleitung ist Pflicht. Prüfen Sie eventuell mit Hilfe Ihres Anbieters (Swisscom, Cablecom, Sunrise, etc.) ob sich ein Upgrade Ihrer Anbindung lohnt. Neuere Abos sind meistens günstiger und schneller.

- Minimale Anforderung 5000 Kbit/s (download)
500 Kbit/s (upload)

3.3 Virens Scanner

Mit einem lokal installierten Virens Scanner können erhebliche Geschwindigkeitseinbusen eintreten. Wir empfehlen Ihnen einen Virens Scanner von den Herstellern Avira oder McAfee, da wir mit diesen sehr gute Erfahrungen gemacht haben. Mit den Produkten von Symantec (Norton) und Kaspersky kann die Geschwindigkeit beeinträchtigt werden.

3.4 Post SuisseID

Für die Benutzung des Webtreuhands ist zwingend der Einsatz der Post SuisseID erforderlich, welches für den Kunden auf <http://postsuisseid.ch> durch die Visita Treuhand AG gelöst werden kann. Ein anderer Anbieter kommt vorläufig noch nicht in Frage, da die Post SuisseID-Datenbank explizit für Abacus freigegeben wurde, da diese auf die E-Mailadresse verifiziert wird. Eine Kostenzusammenstellung finden Sie im Anhang.

3.5 Abacus SuisseID Aktion

ABACUS bietet allen neuen AbaWeb-Kunden bis Ende Jahr 2012 die Möglichkeit eine SuisseID inkl. ABACUS SwissStick mit einer Laufzeit von 3 Jahren "gratis" zu beziehen. Einzig die Kosten von CHF 25.- für die Identitätsprüfung auf der Post fallen für den Kunden an.

1. Öffnen Sie die Adresse: <http://www.abacus.ch/diverse/swissstick/>
2. Geben Sie Ihre E-Mail-Adresse ein und drücken Sie auf „Senden“.
3. Sie erhalten eine E-Mail mit einem Link an die angegebene Mailadresse.
4. Füllen Sie alle Angaben aus, wählen Sie unter Installationsbetreiber/Treuhänder „Visita Treuhand AG“
5. Drücken Sie auf den Button „Weiter“.
6. Drücken Sie im nächsten Fenster auf den Button „Antrag“.
7. Drucken Sie das PDF auf Ihrem Drucker aus.
8. Unterschreiben Sie das Dossier und besuchen Sie damit die nächste Poststelle.

4 Kosten

4.1 Einmalige Installationskosten

Für eine Installation auf dem Abacus Server sowie der Einrichtung beim Kunden muss mit ca. 2 Std. (Stundenansatz CHF 145.-, Stand 08/2010) gerechnet werden. Des Weiteren fallen Lizenzkosten von CHF 90.- für einen Abacus ATK User an.

4.2 Wiederkehrende Abo-Kosten

Die Web-Treuhand-Abos werden nach Vereinbarung in Rechnung gestellt. Eine Abo Übersicht ist im Anhang ersichtlich. Jedes neue Abo, kann ohne Kostenfolgen im 1 Monat wieder gekündigt werden.

4.3 Datenspeicherplatz bei Aba-Scan

Beim Modul Aba-Scan fallen zusätzliche Kosten pro Quartal für den Datenspeicher- und Backupspeicherplatz an. Diese werden nach dem effektiv verwendeten Platz berechnet. Die Kosten entnehmen Sie im Register 7.6.

4.4 Jährlich wiederkehrende Kosten

Die Suisse ID wird direkt von der Post in Rechnung gestellt. Preise auf der Webseite: www.postsuisseid.ch

4.5 Support Kosten

Wenn unser Kundensupport im fachtechnischen sowie auch im IT- technischen beansprucht wird, fallen zusätzliche Kosten an. Falls der Fehler eindeutig beim Kunden liegt, werden diese nach Aufwand monatlich oder quartalsweise abgerechnet. Ist der Fehler bei der Abacus Software, so wird die Supportleistung nicht verrechnet.

Unser telefonischer Support ist von Montag bis Freitag jeweils von 08.00 – 12.00 Uhr und 13.00 – 17.00 Uhr erreichbar.

4.6 Web-Treuhand Kunden ohne Treuhandleistungen von Visita Treuhand AG

Wenn Sie die Abacus Web-Lösung verwenden möchten ohne Treuhandleistungen von Visita Treuhand AG werden Ihnen pro Monat zusätzlich CHF 20.00 für Wartung und Infrastrukturkostenanteil verrechnet.

4.7 Externer Treuhänder

Unsere Server fungieren als Rechencenter. Somit können externen Treuhänder Ihren Kunden Web-Treuhand anbieten. Pro Mandat fallen zusätzlich CHF 20.00 für Wartung und Infrastrukturkostenanteil an. Die Rechnung erfolgt quartalsweise und detailliert an den externen Treuhänder. Gerne geben wir Ihnen persönlich Auskunft über dieses Modell.

Wichtig für den externen Treuhänder:

- Er benötigt ebenfalls ein Web-Treuhand-Abo und ATK User.
- Vorzugsweise verwendet er das Web-Treuhand-Abo „FIBU3“.
- Jedes weitere Abo wird zum halben Preis verrechnet.

Ein Kostenbeispiel sehen Sie im Register 10.

4.8 Kostenbeispiele

Sehen Sie im Register 10.

5 Termine

5.1 Dauer der Umsetzung

Die Bestellungen- und Installations- Prozedur dauert ca. 2 Wochen. Falls die erforderliche Post SuisseID bereits vorhanden ist, rechnen wir mit ca. 1 Woche.

5.2 Ablauf Beispiel (2 Wochen)

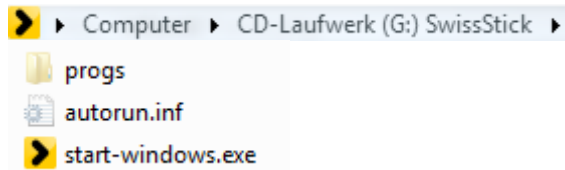
- 01.07. Auftragsvereinbarung mit Kunde
- 02.07. Bestellung Post SuisseID
- 10.07. Kunde erhält sein Zertifikat
- 11.07. Bestellung Abacus Abonnement
- 12.07. Abacus Server Einrichtung
- 13.07. Remote Installation bei Kunde (ev. vor Ort)
- 13.07. bestehende Kundendaten updaten oder einlesen.
- 14.07. Abacus Web-Treuhand bereit.

6 Einstieg mit dem Abacus Swiss-Stick

6.1 Wie steige ich ins Abacus ein

Stecken Sie den Abacus Swiss-Stick bei einem freien USB Steckplatz an Ihrem Computer ein.

Sollte sich der Stick nicht automatisch ausführen, starten Sie das Programm „start-windows.exe“ unter:

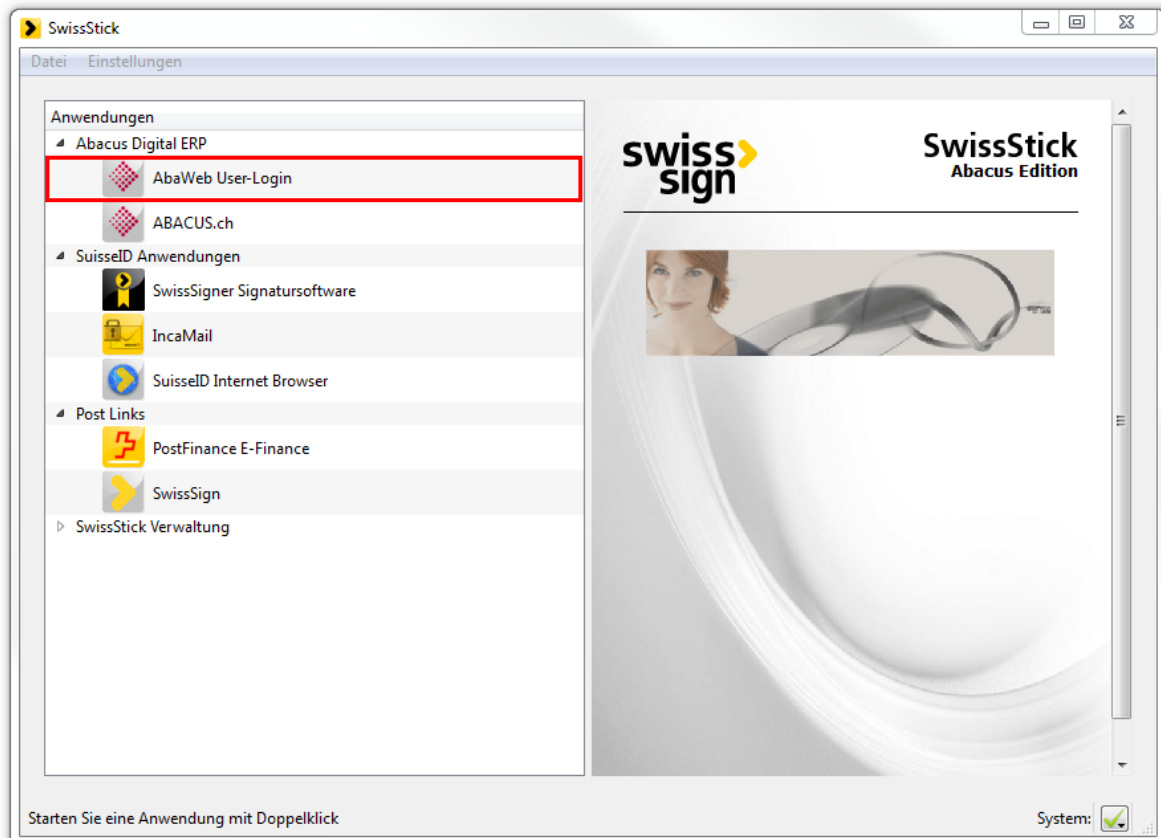


Die SuisseID wird gestartet und Sie sehen folgendes Fenster:



Nach erfolgreicher Gültigkeitsüberprüfung Ihrer SuisseID gelangen Sie auf untenstehendes Auswahlfenster.

Wählen Sie „AbaWeb User-Login“ um das Web-Treuhand zu starten.



6 Einstieg mit dem Abacus Swiss-Stick

Geben Sie nun Ihr PIN für die SuisselID ein:

ABACUS Research AG | LOGIN - Mozilla Firefox

abalogin.net https://www.abalogin.net/forward/

Laden...

ABACUS

ABACUS HOME ABMELDEN

Herzlich Willkommen bei AbaWeb-Userlogin

Ihr Zertifikat wird überprüft...

Passwort erforderlich

Geben Sie den PIN für SwissSignID ein.

OK Abbrechen

Warten auf www.abalogin.net...

Nach erfolgreicher Eingabe werden Sie auf unsere Webseite www.visita.ch weitergeleitet. Wählen Sie dann den Navigationspunkt „WebTreuhand“

Visita Treuhand AG - Lenzburg, Buchhaltung, Abacus, MWST, Revisionen, Lohn, Beratung, Informatik - Mozilla Firefox

http://www.visita.ch/treuhand/index.php

Visita Treuhand AG - Lenzburg, Buch...

Home

Wir über uns
Dienstleistungen
Fachbeiträge/ -news
Stellenangebote
Veranstaltungen
WebTreuhand
Kontakt
Öffentliche Downloads
Kunden-Bereich

News

01.01.2012
[Security Audit's](#)

01.01.2012
[Unsere Informatik-Dienstleistungen \(Werbeflyer 2012\)](#)

Visita Treuhand AG
Niederlenzerstrasse 25
5900 Lenzburg
062 886 91 00
062 886 91 01
info@visita.ch

Ihr zuverlässiger Partner seit 1984

© Visita Treuhand AG

[-> Visita Treuhand AG](#) [-> Visita Revisions AG](#) [-> Plüss Finanzberatungs AG](#) [Allgemeine Geschäftsbedingungen](#)

Fertig

6 Einstieg mit dem Abacus Swiss-Stick

Anschliessend klicken Sie unten rechts auf den Punkt „Kunden Login“.

Visita Treuhand

- Wir über uns
- Dienstleistungen
- Fachbeiträge/ -news
- Stellenangebote
- Veranstaltungen
- WebTreuhand**
- Kontakt
- Kunden-Bereich

WebTreuhand

Die Buchhaltung einfach übers Internet verbuchen, orts- und zeitunabhängig:

das ist Abacus WebTreuhand!

Sind Sie es leid, sich mit der Installation von Updates herumzuschlagen? Haben Sie keine Lust, sich mit Datensicherungen und Datensicherheit zu befassen? Dann ist Abacus WebTreuhand eine Alternative!

Alles was Sie brauchen ist ein Internetzugang, einen der gängigen WebBrowser, ein Postzertifikat für Ihre Identifikation und schon können Sie Ihre Buchhaltung verarbeiten. Sie wirken über eine gesicherte Verbindung direkt auf dem Server des Treuhänders. Sie wie wir haben jederzeit Zugriff auf die aktuellen Daten.

Und das sind Ihre Vorteile:

- keine Software mehr, die auf Ihrem PC installiert und gewartet werden muss
- keine Updates und eventuell damit verbundene Neuanschaffungen von Geräten
- keine Datentransfers für die Datensicherung ist Ihr Treuhänder zuständig

Fachbeitrag Abacus Pages
Abacus Software as a Service
Fachbeitrag Computerworld

KUNDEN LOGIN

Interessiert? Dann nehmen Sie mit uns [Kontakt](#) auf. Weitere Informationen finden Sie auch auf der [Abacus Webseite](#).

News

02.07.2010
Visita zieht um ins Geschäftshaus Erlengut Lenzburg.

01.07.2010
Infolge Umzug ist unser Abacus WebTreuhand Server in dieser Zeit nicht erreichbar:
DO 1.7.2010 07:00 Uhr -
MO 5.7.2010 07:00 Uhr

30.06.2010
Neue Webseite online

© Visita Treuhand AG
Besucher Nr. 461

zur Visita Revision AG

Geben Sie ihre Zugangsdaten ein und „Ok“ klicken.

Visita Treuhand

- Wir über uns
- Dienstleistungen
- Fachbeiträge/ -news
- Stellenangebote
- Veranstaltungen
- WebTreuhand
- Kontakt
- Kunden-Bereich

WebTreuhand

Kunden Login

Knd Nr.

Passwort

[Neues Login](#)
[Knd Nr. und Passwort vergessen?](#) [Sicherheitscode Eingeben](#)

News

16.09.2010
Kundenpartnermeeting

14.08.2010
Kundenpartnermeeting

27.08.2010
[Eröffnungsfeier Erlengut](#)

© Visita Treuhand AG
Besucher Nr. 461

zur Visita Revision AG

6 Einstieg mit dem Abacus Swiss-Stick

Nach dem Login werden auf der linken Seite (3) Unterpunkte eingeblendet.
Oben rechts können Sie prüfen, ob Sie eingeloggt sind (2).
Um das Webtreuhand zu starten, wählen Sie unten rechts den Punkt „Start Webtreuhand“.

Home

Webtreuhand

Die Buchhaltung einfach übers Internet verbuchen, orts- und zeitunabhängig:
das ist **Abacus WebTreuhand!**

Sind Sie es leid, sich mit der Installation von Updates herumschlagen? Haben Sie keine Lust, sich mit Datensicherungen und Datensicherheit zu befassen? Dann ist Abacus WebTreuhand eine Alternative!

Alles was Sie brauchen ist ein Internetzugang, einen der gängigen WebBrowser, ein Postzertifikat für Ihre Identifikation und schon können Sie Ihre Buchhaltung verarbeiten. Sie wirken über eine gesicherte Verbindung direkt auf dem Server des Treuhänders. Sie wie wir haben jederzeit Zugriff auf die aktuellen Daten.

Und das sind Ihre Vorteile:

- keine Software mehr, die auf Ihrem PC installiert und gewartet werden muss
- keine Updates und eventuell damit verbundene Neuanschaffungen von Geräten
- keine Datentransfers für die Datensicherung ist Ihr Treuhänder zuständig

1 **ABACUS START WEBTREUHAND**

Interessiert? Dann nehmen Sie mit uns [Kontakt](#) auf. Weitere Informationen finden Sie auch auf der [Abacus Webseite](#).

Benutzer: tk - Logout

News

02.07.2010
Visita zieht um ins Geschäftshaus Erlengut Lenzburg.

01.07.2010
Infolge Umzug ist unser Abacus WebTreuhand Server in dieser Zeit nicht erreichbar:
DO 1.7.2010 07:00 Uhr -
MO 5.7.2010 07:00 Uhr

30.06.2010
Neue Webseite online

© Visita Treuhand AG
Besucher Nr. 461

zur Visita Revision AG

Bestätigen Sie mit „OK“.

Home

Webtreuhand

Die Buchhaltung einfach übers Internet verbuchen, orts- und zeitunabhängig:
das ist **Abacus WebTreuhand!**

Sind Sie es leid, sich mit der Installation von Updates herumschlagen? Haben Sie keine Lust, sich mit Datensicherungen und Datensicherheit zu befassen? Dann ist Abacus WebTreuhand eine Alternative!

Alles was Sie brauchen ist ein Internetzugang, einen der gängigen WebBrowser, ein Postzertifikat für Ihre Identifikation und schon können Sie Ihre Buchhaltung verarbeiten. Sie wirken über eine gesicherte Verbindung direkt auf dem Server des Treuhänders. Sie wie wir haben jederzeit Zugriff auf die aktuellen Daten.

Und das sind Ihre Vorteile:

- keine Software mehr, die auf Ihrem PC installiert und gewartet werden muss
- keine Updates und eventuell damit verbundene Neuanschaffungen von Geräten
- keine Datentransfers für die Datensicherung ist Ihr Treuhänder zuständig

1 **ABACUS START WEBTREUHAND**

Interessiert? Dann nehmen Sie mit uns [Kontakt](#) auf. Weitere Informationen finden Sie auch auf der [Abacus Webseite](#).

Benutzer: tk - Logout

News

02.07.2010
Visita zieht um ins Geschäftshaus Erlengut Lenzburg.

01.07.2010
Infolge Umzug ist unser Abacus WebTreuhand Server in dieser Zeit nicht erreichbar:
DO 1.7.2010 07:00 Uhr -
MO 5.7.2010 07:00 Uhr

30.06.2010
Neue Webseite online

© Visita Treuhand AG
Besucher Nr. 461

zur Visita Revision AG

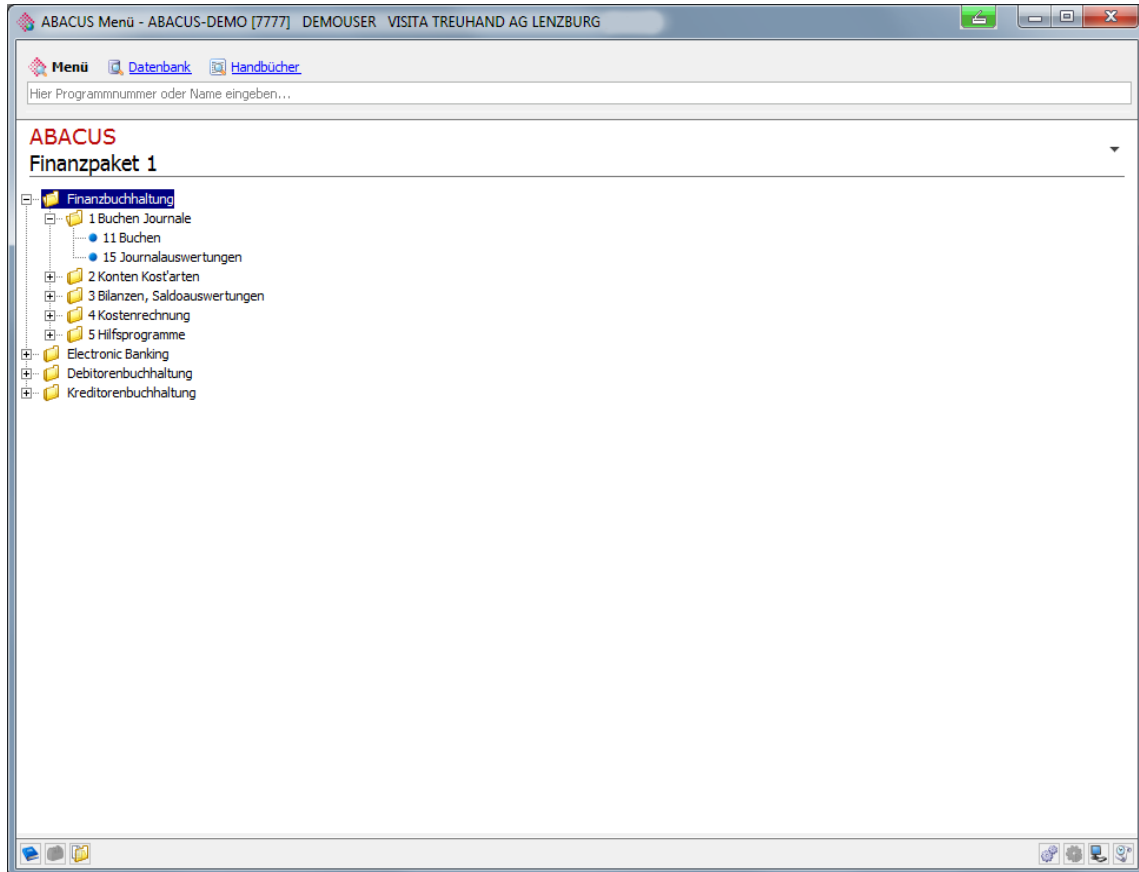
Die Seite mit der Adresse http://www.lce.ch meldet:

Haben Sie Ihr Postzertifikat am Computer eingesteckt? Wählen Sie "OK" um eine Verbindung mit unserem Abacus Server herzustellen.

OK Abbrechen

6 Einstieg mit dem Abacus Swiss-Stick

Das Abacus Web-Treuhand startet direkt.



7 Anhang Web-Treuhand-Preise (© Abacus Research AG, St. Gallen)

7.1 Finanzbuchhaltung

Funktionsübersicht	FIBU 1	FIBU 2	FIBU 3
Buchen, Kontoauszüge, Bilanzen	x	x	x
MWSt- Programme	x	x	x
Budgetierung	x		x
Kostenstellen	x		x
Fremdwährung		x	x
Kontenklassierung		x	x
Buchungsschnittstellen		x	x
Jahresabschluss		x	x

FIBU 1

< 2500 Buchungen / Jahr	CHF	25.-	/ Monat
< 3500 Buchungen / Jahr	CHF	35.-	/ Monat
< 5000 Buchungen / Jahr	CHF	50.-	/ Monat
Unbegrenzt Buchungen / Jahr	CHF	75.-	/ Monat

FIBU 2

< 2500 Buchungen / Jahr	CHF	30.-	/ Monat
< 3500 Buchungen / Jahr	CHF	45.-	/ Monat
< 5000 Buchungen / Jahr	CHF	60.-	/ Monat
Unbegrenzt Buchungen / Jahr	CHF	90.-	/ Monat

FIBU 3

< 2500 Buchungen / Jahr	CHF	50.-	/ Monat
< 3500 Buchungen / Jahr	CHF	70.-	/ Monat
< 5000 Buchungen / Jahr	CHF	100.-	/ Monat
Unbegrenzt Buchungen / Jahr	CHF	150.-	/ Monat

7.2 Finanzpakete

Funktionsübersicht	FINANZPAKET 1	FINANZPAKET 3
Buchen, Kontoauszüge, Bilanzen	x	x
MWSt- Programme	x	x
Budgetierung	x	x
Kostenstellen	x	x
Fremdwährung		x
Kontenklassierung		x
Buchungsschnittstellen		x
Jahresabschluss		x
Debitorenbuchhaltung	x	x
- Verzugszins		x
- Konten definieren		x
Kreditorenbuchhaltung	x	x
- Konten definieren		x
Electronic Banking	x	x

FINANZPAKET 1

< 2500 Buchungen / Jahr	CHF	75.-	/ Monat
< 5000 Buchungen / Jahr	CHF	125.-	/ Monat
Unbegrenzt Buchungen / Jahr	CHF	175.-	/ Monat

FINANZPAKET 3

Unbegrenzt Buchungen / Jahr	CHF	200.-	/ Monat
-----------------------------	-----	-------	---------

7 Anhang Web-Treuhand-Preise (© Abacus Research AG, St. Gallen)

7.3 Fakturierungspakete

Funktionsübersicht	SMARTLINE 1	SMARTLINE 2
Finanzbuchhaltung (FIBU 3)	x	x
Debitorenbuchhaltung (Debi)	x	x
Electronic Banking (EB)	x	x
Kreditorenbuchhaltung (Kredi)		x
Auftragsbearbeitung und Fakturierung (Abea-Light)	x	x
Adressmanagement (Adre)	x	x

SMARTLINE 1

Unbegrenzt CHF 220.- / Monat

SMARTLINE 2

Unbegrenzt CHF 250.- / Monat

7.4 Lohnbuchhaltung

Funktionsübersicht	LohnLight	LOHN 1	LOHN 2	LOHN 3
Lohnabrechnungen Vorerfassung und Drucken	x	x	x	x
Lohnabrechnungen erstellen & Bearbeiten	x		x	x
Zahlungen erstellen	x		x	x
Auszahlungsliste	x		x	x
Definitive Lohnverarbeitung	x		x	x
Übertrag in die Finanzbuchhaltung	x		x	x
Perioden- und Kumulativjournale	x	x	x	x
Personalstamm inkl. Personalstandardlisten	x	x	x	x
Lohnartendefinition				x
Lohnausweis Schweiz ausgeben	x			x
Nationale Auswertungen (AHV, UVG, BVG)	x			x
Nationale Auswertungen (KTG und Weitere)				x

LohnLight

< 5 aktive Mitarbeiter CHF 15.- / Monat
 < 10 aktive Mitarbeiter CHF 24.- / Monat
 < 25 aktive Mitarbeiter CHF 32.- / Monat
 < 50 aktive Mitarbeiter CHF 40.- / Monat

LOHN 1

< 50 aktive Mitarbeiter CHF 25.- / Monat
 < 100 aktive Mitarbeiter CHF 50.- / Monat
 < 500 aktive Mitarbeiter CHF 75.- / Monat
 Unbegrenzt CHF 150.- / Monat

LOHN 2

< 20 aktive Mitarbeiter CHF 40.- / Monat
 < 50 aktive Mitarbeiter CHF 90.- / Monat
 < 100 aktive Mitarbeiter CHF 175.- / Monat
 < 500 aktive Mitarbeiter CHF 225.- / Monat
 Unbegrenzt CHF 375.- / Monat

LOHN 3

< 20 aktive Mitarbeiter CHF 60.- / Monat
 < 50 aktive Mitarbeiter CHF 120.- / Monat
 < 100 aktive Mitarbeiter CHF 225.- / Monat
 < 500 aktive Mitarbeiter CHF 275.- / Monat
 Unbegrenzt CHF 475.- / Monat

7 Anhang Web-Treuhand-Preise (© Abacus Research AG, St. Gallen)

7.5 Electronic Banking

Funktionsübersicht	EB
Zahlungen erfassen	x
Aufträge bearbeiten	x
Aufträge freigeben	x
Aufträge senden	x
Verbuchung in Finanzbuchhaltung	x
Kontoübersicht	x
Empfangen	x
Firmenstamm	x
Firmenzahlstellen	x

ELECTRONIC BANKING

Unbegrenzt CHF 20.- / Monat

7.6 ABA Scan

Funktionsübersicht	ABA SCAN
Upload von Originalbelegen	x
Control	x

ABA SCAN

Unbegrenzt pro Benutzer CHF 10.- / Monat
Pro angebrochenes GB CHF 5.- / Monat

7.7 Adressmanagement

Funktionsübersicht	ADRE
Adressen erfassen / bearbeiten	x
Aktivitäten	x
Serienbriefe	x
Selektionen	x
Auswertungen	x
Etiketten	x

ADRE

Unbegrenzt CHF 25.- / Monat

7.8 Auftragsbearbeitung Light (Abea-Light)

Funktionsübersicht	Abea-Light
Verkauf	x
Sammelfaktura	x
Einkauf	x
Lager	x
Stammdaten	x

Abea-Light

Unbegrenzt CHF 45.- / Monat

7 Anhang Web-Treuhand-Preise (© Abacus Research AG, St. Gallen)

7.9 AbaShop (Onlineshop)

Funktionsübersicht	Abea-Light
Aba Shop eröffnen / konfigurieren / administrieren	x
AbaShop-Daten publizieren	x
E-Dokumente bearbeiten / empfangen / verarbeiten	x
Shopper Daten einlesen	x

AbaShop

Unbegrenzt CHF 60.- / Monat

7.10 E-Business (Rechnungsempfang)

Funktionsübersicht	Abea-Light
E-Business Zugang konfigurieren	x
E-Dokumente bearbeiten / empfangen / verarbeiten	x
Teilnehmer administrieren	x

AbaShop

Unbegrenzt CHF 20.- / Monat

8 Anhang Post SuisseID Preise

8.1 USB - Zertifikat

Für das Suisse ID Zertifikat empfehlen wir Ihnen aus Preisgründen den USB – Reader oder die Card. Der SwissStick funktioniert natürlich auch bestens.




Basispreis 104.--



USB - Reader **+ 0.--**

Die Post SuisseID im praktischen USB-Reader ist auf jedem Rechner schnell einsatzbereit.



SwissStick  **+ 199.--**

Die Post SuisseID im plug&play SwissStick integriert einfach einen geschützten Browser, die Signatursoftware SwissSigner 10 und weitere Applikationen.



Card **+ 0.--**

Die Post SuisseID im Kreditkartenformat. Ein interner oder externer Kartenleser ist für den Einsatz notwendig.



Cardreader **+ 29.--**

Der externe Kartenleser für die Post SuisseID.

8.2 Laufzeit

Zwei Laufzeiten stehen zur Auswahl, 1 oder 3 Jahre.

1 Jahr **+ 0.--**

Die Post SuisseID ist ein Jahr gültig.

3 Jahre **+ 60.--**

Die Post SuisseID ist 3 Jahre gültig. Sie sparen gegenüber der einjährigen Post SuisseID insgesamt Fr. 148.- oder Fr. 49.- /Jahr.

8 Anhang Post SuisseID Preise

8.3 Bestellung

Folgende Angaben sind für eine Zertifikatsbestellung nötig.

Rechnungsadresse	
Firma	<input type="text"/>
Anrede*	Herr <input type="button" value="v"/>
Vorname*	<input type="text"/>
Nachname*	<input type="text"/>
Adresse 1*	<input type="text"/>
Adresse 2	<input type="text"/>
PLZ und Ort*	<input type="text"/>
Land*	Switzerland <input type="button" value="v"/>
E-Mail*	<input type="text"/>
Telefon	<input type="text"/>

8.4 Bezahlung / Kosten

Bezahlung per Kreditkarte oder Rechnung möglich.

Bezahlung per
<input type="radio"/> Kreditkarte oder PostCard
<input checked="" type="radio"/> Rechnung (+ CHF 8.00)

Produkt	Preis	Anzahl	Zwischensumme
Post SuisseID Personal [Laufzeit: 1 Jahr] [Lesegerät: USB-Reader]	CHF 104.00	1	CHF 104.00
	Zwischensumme:		CHF 104.00
	Versandkosten:		CHF 4.50
	Rechnungsstellungsgebühr:		CHF 8.00
	Endsumme:		CHF 116.50
	MwSt.:		CHF 8.23

9 Bestellungs- Formular für Web-Treuhand und Post SuisselD

9.1 Kundenkoordinaten

Firma:	Knd. Nr.
Anrede:	Telefon:
Vorname, Name:	Handy:
Adresse:	Geburtsdatum:
PLZ / Ort:	E-Mail:

9.2 Abacus Web-Treuhand-Abo

FINANZBUCHHALTUNG	FIBU 1	FIBU 2	FIBU 3
< 2500 Buchungen / Jahr	<input type="checkbox"/>	<input type="checkbox"/>	<input type="checkbox"/>
< 3500 Buchungen / Jahr	<input type="checkbox"/>	<input type="checkbox"/>	<input type="checkbox"/>
< 5000 Buchungen / Jahr	<input type="checkbox"/>	<input type="checkbox"/>	<input type="checkbox"/>
Unbegrenzt Buchungen / Jahr	<input type="checkbox"/>	<input type="checkbox"/>	<input type="checkbox"/>

FINANZPAKETE	FINANZP 1	FINANZP 3
< 2500 Buchungen / Jahr	<input type="checkbox"/>	-
< 5000 Buchungen / Jahr	<input type="checkbox"/>	-
Unbegrenzt Buchungen / Jahr	<input type="checkbox"/>	<input type="checkbox"/>

FAKTURIERUNG	SMARTLINE 1	SMARTLINE 2
Unbegrenzt Buchungen / Jahr	<input type="checkbox"/>	<input type="checkbox"/>

LOHN	LohnLight	LOHN 1	LOHN 2	LOHN 3
< 5 aktive Mitarbeiter	<input type="checkbox"/>	-	-	-
< 10 aktive Mitarbeiter	<input type="checkbox"/>	-	-	-
< 20 aktive Mitarbeiter	-	-	<input type="checkbox"/>	<input type="checkbox"/>
< 25 aktive Mitarbeiter	<input type="checkbox"/>	-	-	-
< 50 aktive Mitarbeiter	<input type="checkbox"/>	<input type="checkbox"/>	<input type="checkbox"/>	<input type="checkbox"/>
< 100 aktive Mitarbeiter	-	<input type="checkbox"/>	<input type="checkbox"/>	<input type="checkbox"/>
< 500 aktive Mitarbeiter	-	<input type="checkbox"/>	<input type="checkbox"/>	<input type="checkbox"/>

ELECTRONIC BANKING	EB
Unbegrenzt	<input type="checkbox"/>

ABA SCAN	ABA SCAN
Unbegrenzt	<input type="checkbox"/>

ADRESSMANAGEMENT	ADRE
Unbegrenzt	<input type="checkbox"/>

AUFTRAGSBEARBEITUNG LIGHT	ABEA-LIGHT
Unbegrenzt	<input type="checkbox"/>

ABASHOP	AbaShop
Unbegrenzt	<input type="checkbox"/>

E-Business Rechnungsempfang	E-BUSINESS
Unbegrenzt	<input type="checkbox"/>

9.3 Post SuisselD

Zertifikat	1 Jahr	3 Jahre
USB Reader	<input type="checkbox"/>	<input type="checkbox"/>
Swiss Stick (Abacus Edition)	<input type="checkbox"/>	<input type="checkbox"/>
Card	<input type="checkbox"/>	<input type="checkbox"/>

Datum:

Unterschrift Kunde:

10 Kosten Beispiel

10.1 Einmalige Kosten

Gratis Demonstration (max. 2h)	CHF	0.00
Abacus ATK Lizenz	CHF	90.00
Installationsaufwand (Richtpreis)	CHF	290.00

Total (exkl. MWST)	CHF	380.00
=====		

10.2 Jährliche Kosten

Finanzbuchhaltung: z.B. Abacus FIBU 1 < 2500 Buchungen / Jahr	CHF	300.00
Fibu Post-SuisseID für 1 Jahr. (Abacus Aktion)	CHF	0.00

Total (exkl. MWST) pro Jahr	CHF	300.00
=====		

Finanzpaket: z.B. Abacus Finanzpaket 1 < 2500 Buchungen / Jahr	CHF	900.00
Fibu, Debi, Kredi, EB Post-SuisseID für 1 Jahr. (Abacus Aktion)	CHF	0.00

Total (exkl. MWST) pro Jahr	CHF	900.00
=====		

Lohn-Light: z.B. Abacus LOHN-LIGHT < 10 aktive Mitarbeiter	CHF	240.00
Lohn-Light Post-SuisseID für 1 Jahr. (Abacus Aktion)	CHF	0.00

Total (exkl. MWST) pro Jahr	CHF	240.00
=====		

Fibu mit Aba-Scan: z.B. Abacus FIBU 1 < 2500 Buchungen / Jahr	CHF	300.00
Fibu, Aba-Scan Post-SuisseID für 1 Jahr. (Abacus Aktion)	CHF	0.00
Aba-Scan	CHF	120.00
Bis 1 GB Datenspeicherplatz	CHF	60.00

Total (exkl. MWST) pro Jahr	CHF	480.00
=====		

Ohne Treuhand-Leistungen von Visita Treuhand AG:

Fibu z.B. Abacus FIBU 3 < 2500 Buchungen / Jahr	CHF	600.00
Infrastrukturkosten und Wartungspauschale / Jahr	CHF	240.00
Post-SuisseID für 1 Jahr. (Abacus Aktion)	CHF	0.00

Total (exkl. MWST) pro Jahr	CHF	840.00
=====		

10 Kosten Beispiel

Externer Treuhänder mit 1 Kunden:

Fibu

Abacus FIBU 1 < 2500 Buchungen / Jahr	CHF	300.00
Infrastrukturkosten und Wartungspauschale / Jahr	CHF	240.00
Post-SuisseID für 1 Jahr. (Abacus Aktion)	CHF	0.00

Abacus FIBU 3 < 2500 Buchungen / Jahr	CHF	600.00
Post-SuisseID für 1 Jahr. (Abacus Aktion)	CHF	0.00

Ex. Treuhänder: Total (exkl. MWST) pro Jahr	CHF	1140.00
=====		

Externer Treuhänder mit 2 Kunden:

Fibu

2 x Abacus FIBU 1 < 2500 Buchungen / Jahr	CHF	600.00
2 x Infrastrukturkosten und Wartungspauschale / Jahr	CHF	480.00
Post-SuisseID für 1 Jahr. (Abacus Aktion)	CHF	0.00

Abacus FIBU 3 < 2500 Buchungen / Jahr. Mandat 1	CHF	600.00
Abacus FIBU 3 < 2500 Buchungen / Jahr. Mandat 2	CHF	300.00
Post-SuisseID für 1 Jahr. (Abacus Aktion)	CHF	0.00

Ex. Treuhänder: Total (exkl. MWST) pro Jahr	CHF	1980.00
=====		

11 Historie

- Erstellt:
 - 20.07.2010 – Visita Treuhand AG – Raphael Häfliger
- Änderungen:
 - 26.07.2010 – Raphael Häfliger – Korrekturen
 - 13.09.2010 – Daniel Lack – Korrekturen
 - 14.09.2010 – Thomas Kohler – Korrekturen
 - 20.09.2010 – Daniel Zimmermann – Korrekturen
 - 21.09.2010 – Raphael Häfliger – Finalisierung und Freigabe
 - 06.12.2010 – Raphael Häfliger – Lohn-Light Abos hinzufügen
 - 29.07.2011 – Raphael Häfliger – Neuerungen 2011/2012
 - 17.04.2012 – Raphael Häfliger – Neuerungen und Lösungen für externe Treuhänder